

Market Conformity Check (MCC)

Marktkonformitätsprüfung, Kurskontrolle und Überwachung der Best Execution Policy inklusive Web-Interface

Vorteile MCC:

Voll automatisierte Prozesse ermöglichen **Zeitersparnis und Kostenoptimierung**

Verwendung qualitätsgesicherter Daten **erhöht Kurs- und Prüfqualität**

Optimierte Datenabholprozesse und Vermeidung einer eigenen Datenbevorzugung **senken Datenkosten**

Automatisierte Prozessketten und Fall-Back-Prozesse **senken operationelle Risiken und manuellen Bearbeitungsaufwand**

Richtlinienkonforme, transparente Prüfung und Dokumentation aller Assetklassen **auf einer Plattform**

Audit-Reports zur Nachvollziehbarkeit der Kursermittlung und -prüfung gewährleisten **Revisionssicherheit**

Unterschiedliche Module/Fertigungsstufen ermöglichen **passgenaue, kundenindividuelle Integration**

Optionaler Betrieb in einem BaFin zertifiziertem Rechenzentrum erfüllt **Outsourcing relevante Vorgaben**

Laufende Berücksichtigung **regulatorischer Vorgaben** bezüglich Quellen und Toleranzen (Best Practice/ User Group, proaktive Überwachung bzw. Optimierung)

Der Market Conformity Check erfüllt die hohen aufsichtsrechtlichen Anforderungen an eine systematische und transparente Prüfung von Trades im Rahmen der Marktkonformitätsprüfung nach MiFID II/MaRisk bzw. der Kurskontrolle nach KARBV/AIFMD.

Ziel ist es, zum Tradezeitpunkt qualifizierte Spannen aus mehreren Quellen zu ermitteln oder einzelne Zeitreihen (Time Series) auszuliefern, um hiermit die nachgelagerte Prüfung der Trades/ (Kunden-)Transaktionen auf marktgerechte Ausführung durchzuführen.

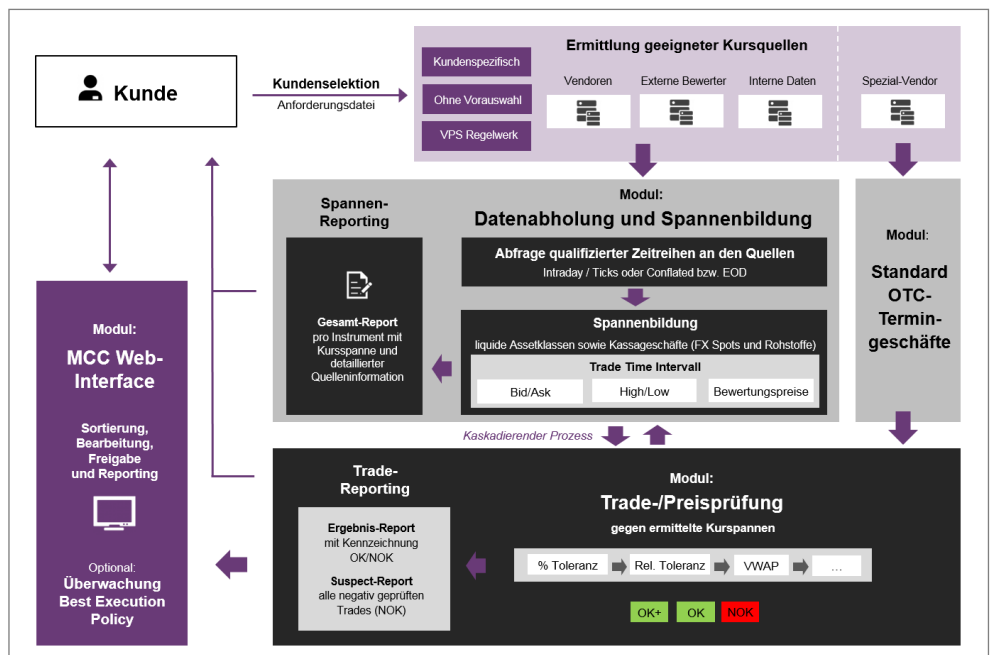
Die hierfür notwendigen Quellen- und Spannenermittlungen erfolgen über voll automatisierte Prozesse, die durch eine Vielzahl von Plausibilisierungen die Qualität der verwendeten Datenquellen und Kursdaten sicherstellen. Durch die Anbindung an verschiedene Datenquellen ermöglicht MCC die Tradeprüfung aller Assetklassen.

Weiterhin bietet der MCC Service umfangreiche Reporting-Funktionen für interne und externe Prüfzwecke (u.a. Überwachung Best Execution Policy). Statistiken zur Quellen- und Datennutzung erleichtern Entscheidungen bezüglich notwendiger Lizenzen, der Wahl des „richtigen“ Datenproviders bzw. der eventuell sinnvollen Ergänzung durch einen weiteren Provider.

Durch den modularen Aufbau des MCC Service können verschiedene Fertigungsstufen angeboten werden, z.B. qualifizierte Datenlieferungen für interne Prüfungszwecke wie auch ein voll umfänglicher Stand Alone Service inklusive Web-Interface.

Modul „Datenabholung und Spannenbildung“

Die für die Prüfung notwendigen Datenermittlungen sowie die Spannenbildung erfolgen über einen automatisier-



Prozessdarstellung Market Conformity Check

Modul	Datenabholung und Spannenbildung	Modul	Trade-/Preisprüfung	Modul	Standard OTC-Termingeschäfte	Modul	MCC Web-Interface
	<ul style="list-style-type: none"> Ermittlung qualifizierter Quellen (ohne Kundenvorgabe) Abholung von Zeitreihen abhängig vom Tradezeitpunkt (Assetklassen- und Kursartenspezifisch) beim Provider Normalisierung der Zeitstempel ausländischer Börsen/ unterschiedlicher Zeitzonen Umrechnung von Währungen/ Cross Referenzen auch über mehrere Währungspaare hinweg Bildung von Kursspannen/ Kaskadierende Module mit Vergrößerung der Zeitintervalle von z.B. einer Stunde bis hin zum Fall Back, d.h. Ermittlung des letzten verfügbaren Bewertungspreises Zuspielung von eigenen bzw. 3rd Party Quellen (Modell-/ OTC-Preise, Exchange Traded Derivatives (ETD) wie Optionen und Futures) 		<ul style="list-style-type: none"> Abgleich von Trades und Erstellung von Reports (OK/NOK) Erkennung von Preisauffälligkeiten über Standardabweichung und VWAP Parametrierung von Preistoleranzen Trade-Reporting (z.B. Begründung BC-Ermittlung, Anzeige der gebildeten Spanne, Spannenverletzung im Falle von Tradeprüfungen) Täglicher Auditreport 		<ul style="list-style-type: none"> Vollautomatisierte Prüfung von Standard OTC-Termingeschäften Vergleich OTC-Trade-Preis mit einem theoretischem OTC-Referenzpreis (ermittelt unter Verwendung von Marktdaten liquider Standardinstrumente zum Zeitpunkt des Trades) Bezug der Marktdaten über eine Standard API von qualifizierten Spezial-Vendoren 		<ul style="list-style-type: none"> Weboberfläche zur einfachen und schnellen Bearbeitung von vorab negativ geprüften Trades (OK-Trades können zusätzlich stichprobenartig überprüft werden) Konfigurierbare Auswertungen und Reports für Kunden und Mandanten in verschiedenen Formaten Überwachung der Ausführungsqualität (z.B. einzelner Broker) durch Monats- und Quartalsberichte Überwachung der Best Execution Policy Rollen- und Rechtekonzept gewährleistet Bearbeitung und Freigabe durch autorisierte Personen

gd inside Financial Gateway – Die digitale Transfer-, Processing- und Monitoring-Plattform

Module Market Conformity Check

ten Prozess im Modul „Datenabholung und Spannenbildung“. Dazu werden pro Trade alle kundenspezifisch verfügbaren Quellen über ein zentrales Regelwerk ermittelt und im Folgeprozess (Modul „Trade-/Preisprüfung“) verarbeitet. Je nach Freischaltung und Bereitstellung der Daten durch den/die Provider werden diese über den Kundenaccount abgeholt, normalisiert und entsprechend der Regelwerke aufbereitet. Optional ist auch eine Bereitstellung des MCC Service inklusive der hierfür benötigten Marktdaten möglich.

Es werden qualifizierte Time Series (zur Einspielung in ein System) oder qualifizierte Spannen zum Handelszeitpunkt ermittelt (Zeitraum und Startzeitpunkt werden vom Kunden definiert). Spannen können über beliebige Daten- bzw. Preisfelder (z.B. Low/High Bid/Ask, Open/Close) gebildet werden.

Im Falle nicht verfügbarer Referenzkurse erfolgt eine optionale Währungsumrechnung zum Tradezeitpunkt über entsprechende Cross Currencies, auch über mehrere Währungspaare hinweg.

Die Einbindung von internen Daten oder 3rd Party Quellen (z.B. externe Bewerter) ist jederzeit möglich und wird in den automatisierten Gesamtprozess integriert.

Modul „Trade-/Preisprüfung“

Neben der Auslieferung von qualifizierten Daten können die gelieferten Trades auch über das Modul „Trade-/

Preisprüfung“ direkt gegen die ermittelten Spannen geprüft werden. Das Modul prüft automatisiert, ob eine Kursvorgabe innerhalb einer Spanne liegt. Ein Trade bekommt das Ergebnis (Statuscode) „OK“, wenn die Kursvorgabe innerhalb der Spanne liegt, andernfalls „NOK“ (not OK).

Das Ergebnis wird in der Ausgabedatei/ Datenbank mit einem OK/NOK Kennzeichen wiedergegeben. Bei geprüften Trades erfolgt zusätzlich zum Prüfergebnis die Ausgabe aller zur Prüfung notwendigen Parameter, wie z.B. Kurse oder Kursquellen oder OTC relevante Parameter. Auch eine Berücksichtigung von Toleranzen ist möglich.

Ebenfalls möglich ist die Ermittlung eines kundenindividuellen VWAP (Volume Weighted Average Price) über verschiedene Quellen sowie die Prüfung/Eliminierung von Kursausreißern per Standardabweichung.

Modul „Standard OTC-Termingeschäfte“

Für die Prüfung von OTC-Termingeschäften (FX Spots, FX Forwards, FX Swaps und Interest Rate Spots) sind spezielle Daten und Berechnungsmethoden notwendig. Um den Prüfprozess zu vereinfachen und die Kosten für die Datenabholung zu reduzieren, verfügt der MCC Service mit dem Modul über eine Schnittstelle, die die Abholung und Verarbeitung der notwendigen Marktdaten vollautomatisiert von

Mögliche Anwendungsbereiche MCC-Service:

Untertägige Prüfung von Trades im Rahmen der Marktkonformitätsprüfung

Prüfung von liquiden und illiquiden Assetklassen (inklusive FX und Rohstoffe)

Prüfung von Standard OTC-Termingeschäften

Automatisierte Berechnung von Kursspannen über die Marktlevel nach IAS39

Plausibilisierung von Kursen durch die Berechnung einer Standardabweichung

Überprüfung der Best Execution Policy (MiFID II) durch Plausibilisierung der Orderausführung (insb. bei Blockorders) über die Berechnung eines kundenindividuellen VWAP

Prüfung von Trades gegen einen ermittelten Arrival Price gemäß PRIIP-Verordnung

qualifizierten Spezial-Vendoren ermöglicht.

Zur Durchführung der Prüfungen wird der OTC-Trade-Price mit einem theoretischen OTC-Referenzpreis verglichen, der unter Verwendung von Marktdaten liquider Standardinstrumente zum Zeitpunkt des Trades ermittelt wird.

Der MCC-Service liefert für jeden Trade einen berechneten Modellpreis und eine theoretische Preisspanne, die um den Modellpreis liegt (Bewertungskorridor). Liegt der gehandelte Preis innerhalb des vorgegebenen Bewertungskorridors, kann er als marktkonform (Statuscode „OK“) eingestuft werden. Ausreißer können als nicht marktkonform (Statuscode „NOK“) eingestuft werden.

Modul „MCC Web-Interface“

Mit dem Modul „MCC Web-Interface“ steht ein benutzerfreundliches System zur Bearbeitung und Freigabe der automatisch erzeugten Prüfergebnisse zur Verfügung. Über die Weboberfläche können die geprüften Trades nicht nur angezeigt, sondern auch einzeln

oder blockweise kommentiert, bearbeitet, freigegeben und revisionsssicher abgespeichert werden.

Die Prüfergebnisse jedes Verarbeitungslaufs können über die Weboberfläche detailliert auf Instrumentenebene eingesehen und analysiert werden. Eine Selektion der Trades ist dabei auch anhand des Statuscodes (OK, NOK) möglich. Anschließend kann jeder Trade durch einen autorisierten Mitarbeiter einzeln oder blockweise kommentiert und mit einem neuen Statuscode versehen werden.

Dabei werden alle Bearbeitungs- und Freigabeprozesse (Kommentierungshistorie inklusive Zeitstempel, Mitarbeiter und Statuscode) zur Nachvollziehbarkeit der Kursermittlung und Kursprüfung protokolliert und am Ende jedes Monats in einem Audit-Report automatisiert zur Verfügung gestellt.

Umfangreiche Filter- und Recherchefunktionen liefern Antworten auf z.B. folgende Fragen: Gab es Auffälligkeiten bei bestimmten Trades? Wurden Trades an den „Best Trading Venues“ ausgeführt? Wie war die Ausführungsqualität einzelner Broker? Gibt es be-

Vorteile MCC Web-Interface:

Reduzierung des manuellen Bearbeitungsaufwandes durch einfache und schnelle Bearbeitung von nicht marktkonform geprüften Trades

Hohe Transparenz des Prüfprozesses durch Visualisierung der Marktdaten zum Tradezeitpunkt

Rollen- und Rechtekonzept gewährleistet **revisionsssichere Prozesssteuerung**

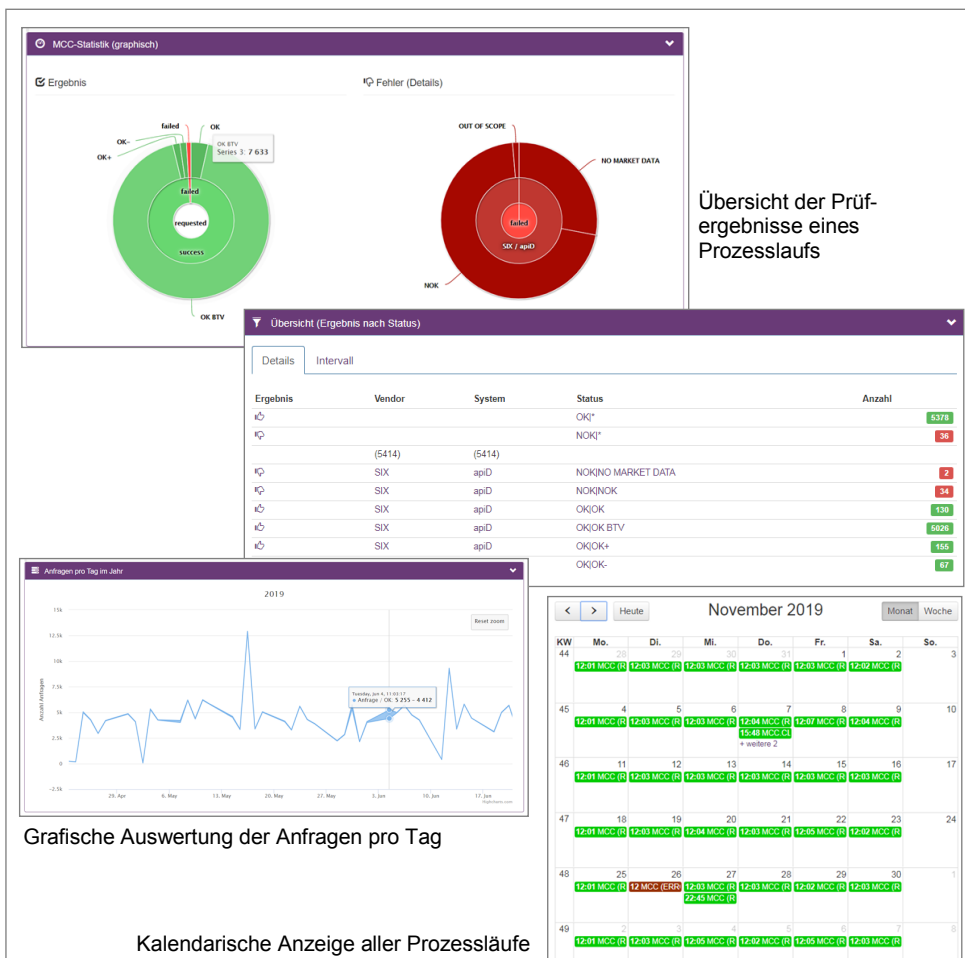
Protokollierung aller Bearbeitungs- und Freigabeprozesse gewährleistet **Transparenz im Prüfprozess**

Monats- und Quartalsberichte sowie RTS 28 Report ermöglichen eine **laufende Überwachung der Ausführungsqualität** (z.B. einzelner Broker oder Handelsplätze)

Umfangreiche Filterfunktionen und konfigurierbare adhoc-Reports ermöglichen **fallbezogene Recherchen**

Umfangreiche Statistiken zur Quellen- und Datennutzung **unterstützen die interne Kostenkontrolle** bezüglich Marktdatennutzung

Spezial-Reporting für die Überwachung der **Best Execution Policy**



Übersicht der Prüfergebnisse eines Prozesslaufs

Grafische Auswertung der Anfragen pro Tag

Kalendarische Anzeige aller Prozessläufe

Recherche

STATIC

InstrumentidType: ISIN Instrumentid:

IntervalFrom: 01.03.2020 IntervalTo: 08.03.2020

TRADE

Transactionid: Customerid: Brokerid:

Status: NOK

MARKET:(G00)

MCC:(Broker):

Suchen

Filter- und Recherchemaske

STATUSCODE-ÄNDERUNG eines Trades

ALLGEMEINE DATEN

Type	Trade Volume	Trade Price	Spread Type	Deviation
S	188	3.85	T-1_HIGH/LOW	-0.1348315

Tief

Price	Date/Time	Price Field
4.45	20200206 23:59:59	HIKU_LOWPRICE

895/Canadian National Stock Exchange

BTV,BTV_BESTSPRD,BTV_MLTV_CCY1,BTV_NBASPRD

Hoch

Price	Date/Time	Price Field
4.57	20200206 23:59:59	HIKU_HIGHPRICE

895/Canadian National Stock Exchange

BTV,BTV_BESTSPRD,BTV_MLTV_CCY1,BTV_NBASPRD

STATUS ÄNDERUNGEN (1)

Änderungsdatum: 05.03.2020 - 12:12:43
 Statuswechsel: NOKINOK → OKJOK GDI
 Bearbeiter: demo@financial-gateway.de
 Orderausführung gemäß Kundenweisung

Übersicht

Quartal 4 - 2019	Status	Datum	# Kommentare	Details	Monatsbericht	Monatsabschluss	Quartalsbericht
	○	2019-12	0 / 0		Erzeugen	Erzeugen (14186)	
	○	2019-11	0 / 0		Erzeugen	Erzeugen (12737)	
	○	2019-10	0 / 0		Erzeugen	Erzeugen (11782)	

Erzeugung Monatsabschluss und Erstellung Monats-/Quartalsreport

sondere Auffälligkeiten bei bestimmten Mandanten oder Instrumenten? In welchen Titeln wurde mit welchen Brokern wie viel Umsatz generiert?

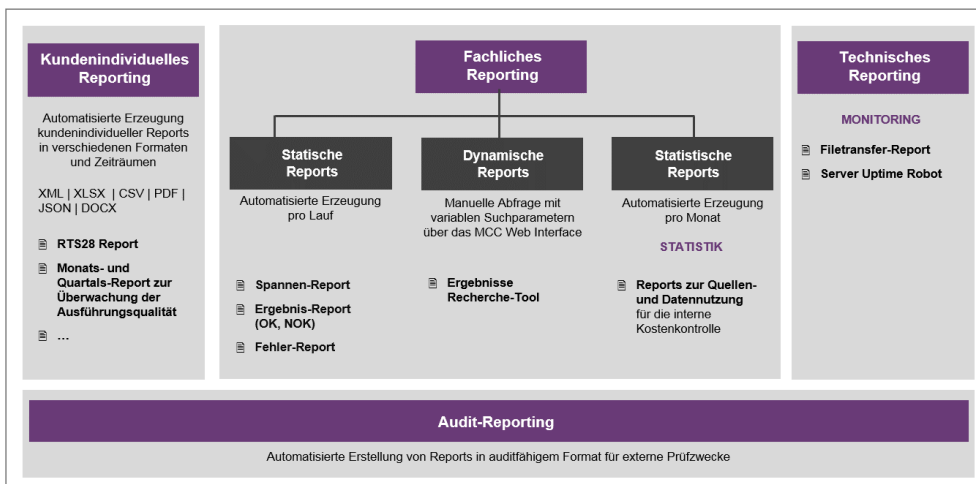
Filtermöglichkeiten bestehen auf die vom Kunden zugeliferten und in der Datenbank abgespeicherten Daten z.B. in frei definierten Zeiträumen nach ISIN, genereller Ausführungsqualität, nach Brokern, Mandanten oder Börsenplätzen, nach Kosten, innerhalb hinterlegter Toleranzen oder nach den durch den MCC Service ermittelten Statusmeldungen der Orderprüfung.

Die Ergebnisse dieser manuellen Abfragen können als Report erzeugt und in verschiedenen Ausgabeformaten heruntergeladen werden. Damit ist es im Auditfall z.B. möglich, jederzeit

rückwirkend Auskunft zur Ausführungsqualität einzelner Broker oder Handelsplätze und den entsprechend vorliegenden Marktdaten zu geben.

Neben den automatisiert pro Lauf erzeugten Reports (Spannen-Report, Ergebnis-Report und Fehler-Report) können optional auch kundenindividuelle, mandantenfähige Reports in verschiedenen Formaten und Zeiträumen erzeugt werden (z.B. RTS 28 Report, Monats- und Quartalsreports zur Überwachung der Ausführungsqualität).

Das integrierte Rollen- und Rechtekonzept garantiert eine revisionssichere Prozesssteuerung sowie die Bearbeitung und Freigabe von Trades/Transaktionen ausschließlich durch autorisierte Personen.



MCC Reporting-Funktionen

Kurzprofil

gd inside bietet modulare Lösungen und Services mit dem Schwerpunkt multiproviderfähiger Anbindungen im Marktdaten- und Prozessmanagement an. Das unabhängige, inhabergeführte Unternehmen mit langjähriger Fach- und IT-Expertise versteht sich als Schnittstelle zwischen fachlichen/regulatorischen Anforderungen und technischer Umsetzung sowie als Bindeglied zwischen Datenvendor und Kunde.

Auf Wunsch übernimmt gd inside alle relevanten Dienstleistungen innerhalb eines Marktdatenprojektes - von der fachlichen Beratung, der Beschaffung von Spezialdaten, der technischen Integration und Entwicklung bis hin zum Betrieb einzelner Komponenten oder gesamter Lösungen inklusive Businesslogik und kontinuierlicher Betreuung im laufenden Betrieb.

Das Leistungsspektrum beinhaltet neben der fachlichen und technischen Beratung vor allem praxiserprobte Services für die Bereiche Marktkonformitätsprüfung, Überwachung Best Execution, Transaktionskostenermittlung, Bewertung, Reporting und Monitoring.

Technisches Herzstück ist die Financial Gateway Transfer-, Processing- und Monitoring-Plattform, auf der alle Services und kundenindividuellen Entwicklungen als integrierte Lösungen oder einzelne Module aufgesetzt und betrieben werden.

gd inside

gd inside gmbh
 heinrichstraße 9
 60327 frankfurt am main

+49 69 2727 2809
 info@gd-inside.de
 www.gd-inside.com