

Financial Gateway WebUI

Weboberfläche zur Anzeige, Bearbeitung, Überwachung, Steuerung und Dokumentation von Marktdatenprozessen

Funktionen und Vorteile:

Standortunabhängiger Zugriff auf alle Services und Daten

Intuitive und benutzerfreundliche Weboberfläche als zentrales Werkzeug

Komfortable **Verwaltung aller Marktdatenprozesse**

Schnelle **Fehleranalyse und -behandlung**

Steuerung fachlicher Regelwerke durch einfache Änderung von Konfigurationstabellen

Manueller Anstoß von Verarbeitungsprozessen

Komfortabler Up- und Download von Abfrage- und Lieferdateien

Bearbeitung, Kommentierung und Freigabe von Ergebnissen über direkte Verlinkung zu fachlichen Web-Interfaces

Revisionssichere **Protokollierung aller Bearbeitungs- und Prozessschritte**

Reports zur Quellen- und Datennutzung

Nutzergerechte **Rollen- und Rechtverwaltung**

Einsatz eines zentralen Werkzeugs

Financial Gateway WebUI bietet eine intuitive und benutzerfreundliche Web-oberfläche zur Anzeige, Bearbeitung, Überwachung, Steuerung und Dokumentation von Marktdatenprozessen. Der Zugriff erfolgt per sftp über die Financial Gateway Transferplattform direkt auf die lizenzierten Daten des Kunden.

Dabei ermöglicht die Weboberfläche jederzeit und von überall Ad-hoc Anfragen an das System zu stellen, ereignis- oder zeitgesteuerte Prozesse zu verwalten sowie Konfigurations- und Ergebnisdateien zu bearbeiten. Alle Prozessschritte und Bearbeitungen werden revisionssicher protokolliert und als Audit-Reports gespeichert.

Über die WebUI kann auch eine Verlinkung zu fachlichen Web-Interfaces wie dem MCC-Web-Interface (Marktkonformität) oder dem TCC Web-Interface (Transaktionskosten) hergestellt werden. Damit ist z.B. auch die Bearbeitung, Kommentierung und Freigabe automatisiert erzeugter Ergebnisse aus der Marktkonformitätsprüfung direkt über die Weboberfläche möglich.

Monitoring technischer Prozesse und Überwachung von Ereignissen

Die Prozessübersicht liefert eine kalendarische Anzeige aller beendeten Verarbeitungsläufe und deren Ergebnisse. Die Darstellung in Ampelfarben lässt auf einen Blick erkennen, ob die Prozesse fehlerfrei gelaufen sind oder hinterlegte Regelwerke ein Ereignis ausgelöst haben.

Ergebnisanalyse per Mausklick

Sofern zu einem Verarbeitungsprozess Detailinformationen vorliegen, kann direkt in die Ergebnisanalyse des entsprechenden Laufs verlinkt werden. Neben grafischen Darstellungen wie Tortendiagrammen, können die Ergebnisse zur weiteren Fehleranalyse auch detailliert auf Instrumentenebene (z.B. getrennt nach Vendors) eingesehen und analysiert werden.

Manueller Anstoß von Verarbeitungsprozessen

Verarbeitungsprozesse können über die WebUI jederzeit Ad-hoc, d.h. außerhalb der vereinbarten Termine, gestartet werden. Beispielsweise dann, wenn es in den Arbeitsprozess passt

The screenshot shows the 'Persönlicher Bereich' (Personal Area) of the Financial Gateway WebUI. At the top, there are navigation tabs for 'Übersicht', 'MCC', and 'TCC'. Below the navigation, there are icons for 'Prozessübersicht', 'Dateiübertragung', and 'Unternehmenskalender'. The main content area is titled 'Persönlicher Bereich' and contains a section for 'Berechtigung (Technische Rollen)'. This section displays a table with columns for 'Bereich', 'Kategorie', and 'Unterkategorie'. The table lists various services and their associated actions, such as 'Marktkonformität (Abschluss/Anzeige)', 'Auflisting Monatsabschluss', 'Erstellung Monatsbericht', 'Erstellung Quartalsbericht', 'Recherchetool', 'STAT.MONTHLY', 'TC.*', 'TCC Konfiguration', 'Download', and 'Upload'.

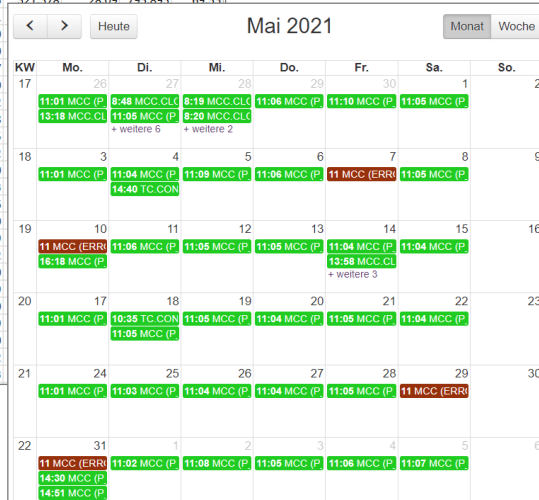
Bereich	Kategorie	Unterkategorie
Kunde	*	*
Service	BC	
Service	MCC Bearbeitung / Kommentierung Prüfergebnisse	Marktkonformität (Abschluss/Anzeige) Auflisting Monatsabschluss Erstellung Monatsbericht Erstellung Quartalsbericht Recherchetool
Service	STAT	STAT.MONTHLY
Service	TCC	TC.* TCC Konfiguration
Service	Dateiübertragung	Download Upload

Zentrale Weboberfläche für verschiedene Anforderungen innerhalb des Marktdatenmanagements.

Source Name	Instrument	Request	Used	Used %	Unused	Unused	Failed	Failed %
SIX Swiss Exchange		1.266	227.940	0	0,00	0	0,00	227.940
BX Swiss AG		50	4.583	348	7,59	117	2,55	4.118
Euronext - Euronext Brussels		65	12.807	3.176	24,80	6.415	50,09	3.216
Nasdaq Copenhagen Equities		34	10.525	4.982	47,33	4.985	47,36	558
Deutsche Boerse AG		8.789	1.332.112	138.413	10,39	405.587	30,45	788.112
Boerse Duesseldorf AG		6.852	1.021.767	18.003	1,76	283.959	27,79	719.805
Boerse Muenchen		7.636	1.154.422	22.965	1,99	354.583	30,72	776.874
Boerse Stuttgart GmbH		8.133	1.374.757	519.905	37,82	194.394	14,14	660.458
Hanseatische Wertpapierboerse H		3.735	586.745	13.506	2,30	136.100	23,20	437.139
Boerse Berlin		7.662	1.144.273	27.002	2,36	371.378	28,09	795.893
Niedersaechsische Boerse zu Han		2.513	432.376	9.546	2,21			
Eurex Deutschland		631	143.446	0	0,00			
Banque Nationale de Belgique		12	2.322	0	0,00			
Euronext - Euronext Paris		692	129.948	30.758	23,67			
Euronext Paris MONEP, Equity and		79	17.669	0	0,00			
Athens Exchange S.A. Cash Market		30	7.804	1.274	16,32			
LSE London Stock Exchange		17	3.092	822	26,58			
Euronext EGF, Equity and Index De		313	73.421	185	0,25			
Euronext - Euronext Amsterdam		293	51.869	12.718	24,52			
Euronext - Euronext Brussels - Deri		14	2.587	0	0,00			
NASDAQ Helsinki Ltd, Equities		27	7.582	3.642	48,03			
Mercato Telematico delle Obblig.		950	177.201	11.987	6,76			
Italian Derivatives Market		50	10.422	0	0,00			
Xetra		909	298.759	103.642	34,69			
Borsa Italiana Spa, Mercato Contri		440	50.792	12.808	25,22			
Bourse de Luxembourg		1.334	223.542	0	0,00			
Euronext - Oslo SE		49	14.853	6.355	42,79			
Wiener Boerse AG		365	60.286	0	0,00			
Euronext Lisbon		33	6.264	1.647	26,29			
MTS Italia (Cash and Repo)		38	3.632	0	0,00			
NASDAQ Nordic Exchange Stockho		87	22.503	10.198	45,32			
Toronto Stock Exchange		165	45.247	22.229	49,13			

Excelreport zur Quellen- und Datennutzung.

Prozessübersicht mit kalendari-scher Anzeige aller Verarbeitungs-läufe und deren Ergebnisse.



oder wenn eine automatisierte Verarbeitung abgebrochen wurde und eine Nachproduktion erforderlich ist. In der Job-Historie werden Datum, Uhrzeit und Dauer der Abfragen angezeigt. Zusätzlich wird protokolliert, von wem der Prozess gestartet und gegebenenfalls beendet wurde.

Upload von Selektionsdateien

Über die Weboberfläche ist ein komfortabler und standortunabhängiger Upload von Abfragedateien möglich. Dazu können z.B. Excelsheets mit den abzufragenden Instrumenten, Portfolien oder Indices einfach per Drag& Drop hochgeladen. Für spätere Reports oder Audit Files wird das Datum und die Uhrzeit jedes Uploads vom System protokolliert.

Steuerung fachlicher Regelwerke

Auch die Steuerung von fachlichen Regelwerken (z.B. bei der Bewertung) kann über die Weboberfläche erfolgen. Die vorher gültige Regeldatei wird mit dem Einspielen der neuen Konfigurationstabelle automatisch für den nächsten Lauf überschrieben.

Transparentes und revisionssicheres Reporting

Financial Gateway stellt umfangreiche Reports für interne und externe Prüfzwecke zur Verfügung. Sie sind dem entsprechenden Verarbeitungslauf zugeordnet und stehen einzeln oder gebündelt als ZIP Datei zum Download bereit. Customer Reports werden täg-

lich auf der Grundlage der Ergebnisdattei erstellt und mit zusätzlichen Daten für die Analyse versehen. Die Ergebnisse der täglichen Verarbeitungsprozesse werden in Filetransfer Reports zusammengefasst. Audit-Reports liefern alle zur Verfügung stehenden sowie ausgelieferten Kursquellen inklusive der Regelwerkschritte. Darüber hinaus können weitere kundenindividuelle Reports konfiguriert werden.

Unterstützung der internen Kostenkontrolle

Zur Unterstützung der internen Kostenkontrolle werden über die WebUI monatliche Statistiken für gebührenpflichtige Quellen bereitgestellt. Sie geben Auskunft über die Quellen- und Datennutzung inklusive Anzahl der gelieferten Instrumente pro Börsenplatz.

Rollen- und Rechtekonzept

Financial Gateway bietet die Möglichkeit, Mitarbeitern unterschiedliche Rollen und Rechte zuzuweisen. So ist gewährleistet, dass die Bearbeitung und Freigabe ausschließlich durch autorisierte Personen erfolgt.

Direkte Abfrage von Marktdaten

Über die Weboberfläche ist auch eine direkte Abfrage von kundenlizensierten Marktdaten bei Datenanbietern wie z.B. Bloomberg und SIX möglich. Die Auswahl der Datenfelder kann dabei pro Abfrage individuell erfolgen.

Kurzprofil

gd inside bietet modulare Lösungen und Services mit dem Schwerpunkt multiproviderfähiger Anbindungen im Marktdaten- und Prozessmanagement an. Das unabhängige, inhabergeführte Unternehmen mit langjähriger Fach- und IT-Expertise versteht sich als Schnittstelle zwischen fachlichen/regulatorischen Anforderungen und technischer Umsetzung sowie als Bindeglied zwischen Datenvendor und Kunde.

Auf Wunsch übernimmt gd inside alle relevanten Dienstleistungen innerhalb eines Marktdatenprojektes - von der fachlichen Beratung, der Beschaffung von Spezialdaten, der technischen Integration und Entwicklung bis hin zum Betrieb einzelner Komponenten oder gesamter Lösungen inklusive Businesslogik und kontinuierlicher Betreuung im laufenden Betrieb.

Das Leistungsspektrum beinhaltet neben der fachlichen und technischen Beratung vor allem praxiserprobte Services für die Bereiche Marktkonformität, Best Execution, Transaktionskosten, Bewertung, Reporting und Monitoring.

Technisches Herzstück ist die Financial Gateway Transfer-, Processing- und Monitoring-Plattform, auf der alle Services und kundenindividuellen Entwicklungen als integrierte Lösungen oder einzelne Module aufgesetzt und betrieben werden.

gd inside

gd inside gmbh
heinrichstraße 9
60327 frankfurt am main

+49 69 2727 2809
info@gd-inside.de
www.gd-inside.com